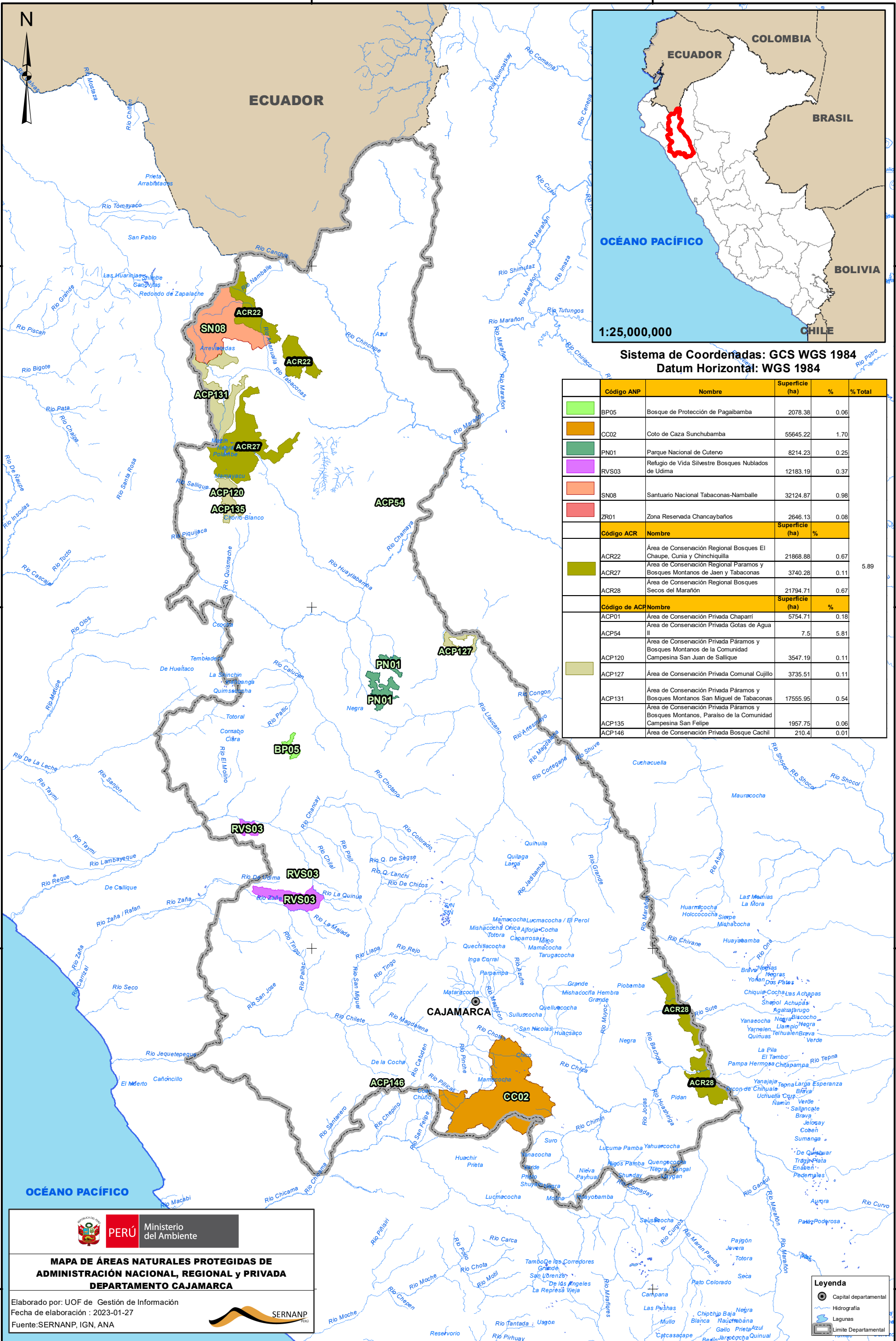


79°0'0"O

78°0'0"O



Sistema de Coordenadas: GCS WGS 1984
Datum Horizontal: WGS 1984

Código ANP	Nombre	Superficie (ha)	%	% Total
BP05	Bosque de Protección de Pagaibamba	2078.38	0.06	5.89
CC02	Coto de Caza Sunchubamba	55645.22	1.70	
PN01	Parque Nacional de Cutervo	8214.23	0.25	
RVS03	Refugio de Vida Silvestre Bosques Nublados de Udimá	12183.19	0.37	
SN08	Santuario Nacional Tabaconas-Namballe	32124.87	0.96	
ZR01	Zona Reservada Chancaybaños	2646.13	0.08	
Código ACR	Nombre	Superficie (ha)	%	
ACR22	Área de Conservación Regional Bosques El Chaupe, Cunía y Chinchiquilla	21868.88	0.67	
ACR27	Área de Conservación Regional Páramos y Bosques Montanos de Jaen y Tabaconas	3740.28	0.11	
ACR28	Área de Conservación Regional Bosques Secos del Marañón	21794.71	0.67	
Código de ACP	Nombre	Superficie (ha)	%	
ACP01	Área de Conservación Privada Chaparí	5754.71	0.18	
ACP54	Área de Conservación Privada Gotas de Agua II	7.5	5.81	
ACP120	Área de Conservación Privada Páramos y Bosques Montanos de la Comunidad Campesina San Juan de Sallique	3547.19	0.11	
ACP127	Área de Conservación Privada Comunal Cujillo	3735.51	0.11	
ACP131	Área de Conservación Privada Páramos y Bosques Montanos San Miguel de Tabaconas	17555.95	0.54	
ACP135	Área de Conservación Privada Páramos y Bosques Montanos, Paraiso de la Comunidad Campesina San Felipe	1957.75	0.06	
ACP146	Área de Conservación Privada Bosque Cachil	210.4	0.01	


PERÚ Ministerio del Ambiente

MAPA DE ÁREAS NATURALES PROTEGIDAS DE ADMINISTRACIÓN NACIONAL, REGIONAL y PRIVADA DEPARTAMENTO CAJAMARCA

Elaborado por: UOF de Gestión de Información
 Fecha de elaboración : 2023-01-27
 Fuente: SERNANP, IGN, ANA



Leyenda

- Capital departamental
- Hidrografía
- Lagunas
- Limite Departamental

79°0'0"O

78°0'0"O

5°0'0"S

6°0'0"S

7°0'0"S

8°0'0"S

5°0'0"S

6°0'0"S

7°0'0"S

8°0'0"S