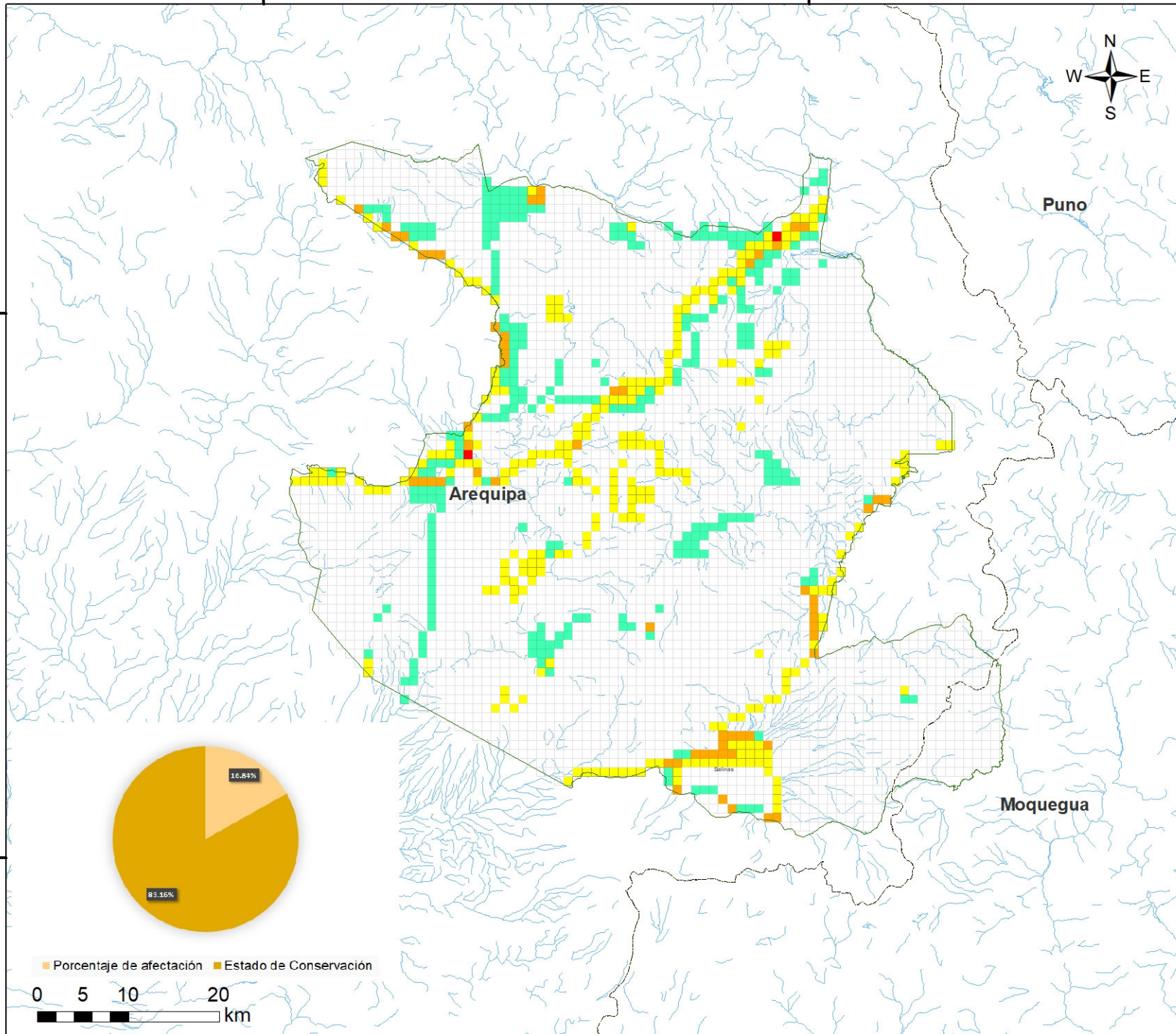


220000

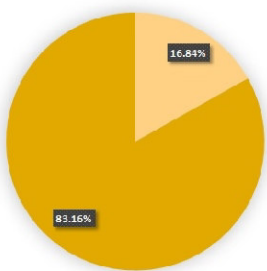
280000



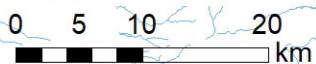
Puno

Arequipa

Moquegua



Porcentaje de afectación Estado de Conservación



220000

280000

### Mapa de Ubicación



Sistema de Coordenadas: WGS 1984 UTM Zone 19S  
 Proyección: Universal Transverse Mercator  
 Datum Horizontal: WGS 1984

### Leyenda

- Hidrografía
  - Límite ANP
  - Límite Departamental
- Efectos Acumulados**
- 0 Efectos
  - 1 Efecto
  - 2 Efectos
  - 3 Efectos
  - 4 efectos



### MAPA DEL ESTADO DE CONSERVACION I TRIMESTRE 2022

Reserva Nacional  
de Salinas y Aguada Blanca

Ubicación	Escala: 1:600,000	Código: RN06
Departamento:	Serie: 01 Total: 1	
Arequipa y Moquegua		
Fuente: SERNANP, IGN	Fecha de Elaboración: 23/05/2022	

