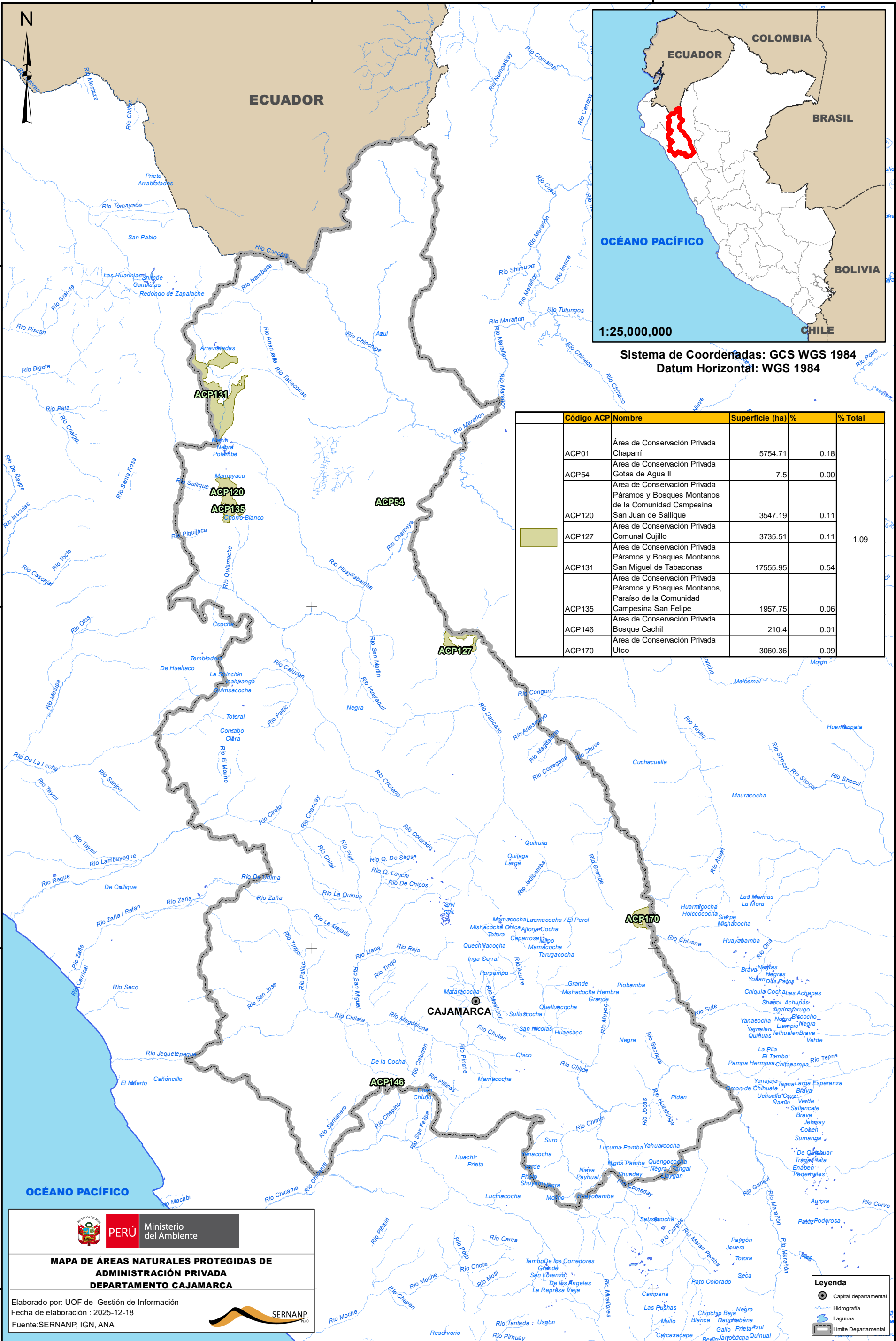


79°0'0"O

78°0'0"O



1:25,000,000

Sistema de Coordenadas: GCS WGS 1984
Datum Horizontal: WGS 1984

Código ACP	Nombre	Superficie (ha)	%	% Total
ACP01	Área de Conservación Privada Chaparrí	5754.71	0.18	
ACP54	Area de Conservación Privada Gotas de Agua II	7.5	0.00	
ACP120	Area de Conservación Privada Páramos y Bosques Montanos de la Comunidad Campesina San Juan de Sallique	3547.19	0.11	
ACP127	Area de Conservación Privada Comunal Cujillo	3735.51	0.11	1.09
ACP131	Area de Conservación Privada Páramos y Bosques Montanos San Miguel de Tabaconas	17555.95	0.54	
ACP135	Area de Conservación Privada Páramos y Bosques Montanos, Paraiso de la Comunidad Campesina San Felipe	1957.75	0.06	
ACP146	Area de Conservación Privada Bosque Cachil	210.4	0.01	
ACP170	Area de Conservación Privada Utco	3060.36	0.09	


PERÚ Ministerio del Ambiente

MAPA DE ÁREAS NATURALES PROTEGIDAS DE ADMINISTRACIÓN PRIVADA DEPARTAMENTO CAJAMARCA

Elaborado por: UOF de Gestión de Información
 Fecha de elaboración : 2025-12-18
 Fuente: SERNANP, IGN, ANA



Leyenda

- Capital departamental
- Hidrografía
- Lagunas
- ▭ Limite Departamental

79°0'0"O

78°0'0"O

5°0'0"S

6°0'0"S

7°0'0"S

8°0'0"S

5°0'0"S

6°0'0"S

7°0'0"S

8°0'0"S