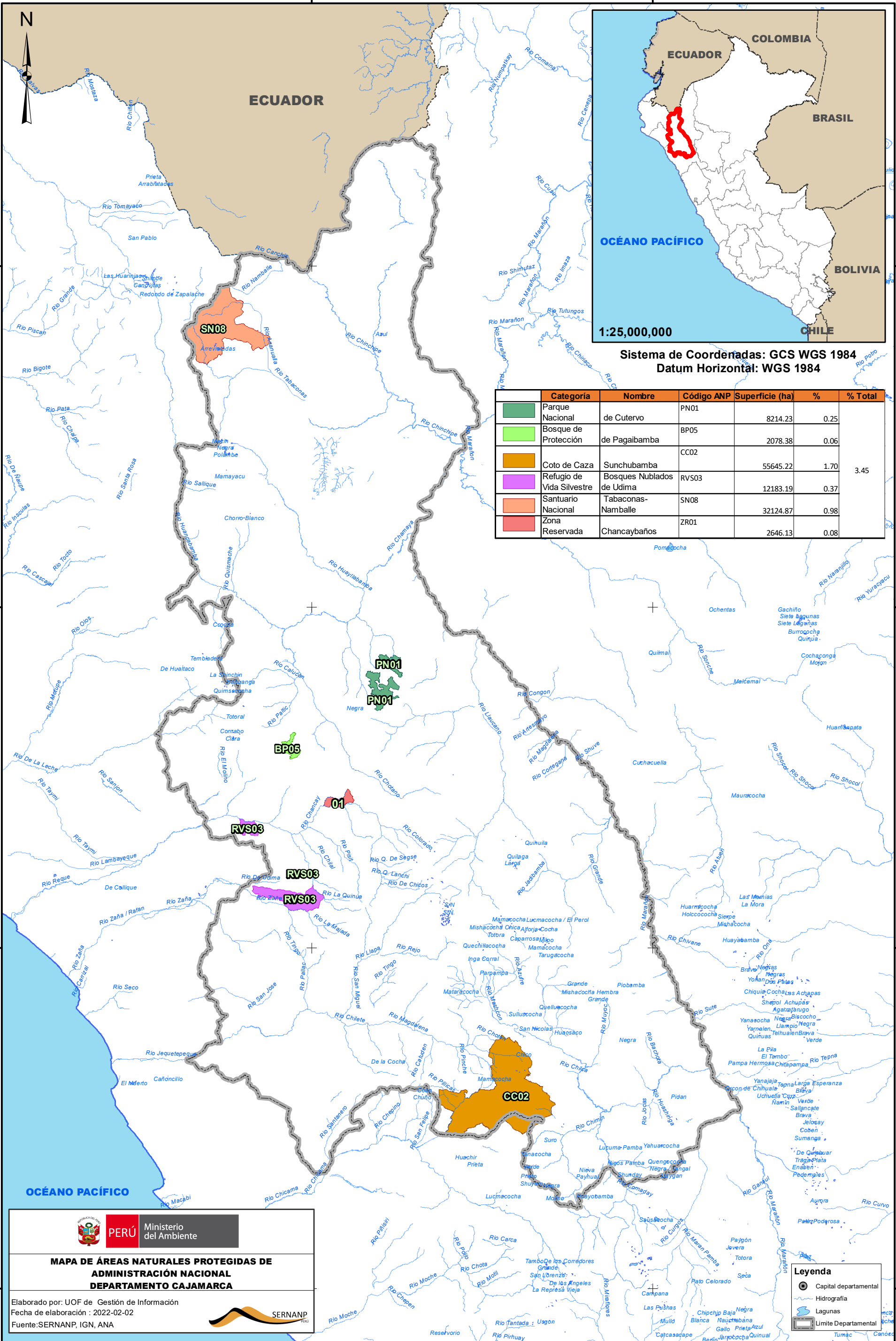


79°00'0"

78°00'0"



Sistema de Coordenadas: GCS WGS 1984
Datum Horizontal: WGS 1984

	Categoría	Nombre	Código ANP	Superficie (ha)	%	% Total
	Parque Nacional	de Cutervo	PN01	8214.23	0.25	3.45
	Bosque de Protección	de Pagaibamba	BP05	2078.38	0.06	
	Coto de Caza	Sunchubamba	CC02	55645.22	1.70	
	Refugio de Vida Silvestre	Bosques Nublados de Udima	RVS03	12183.19	0.37	
	Santuario Nacional	Tabaconas-Namballe	SN08	32124.87	0.98	
	Zona Reservada	Chancaybaños	ZR01	2646.13	0.08	


PERÚ Ministerio del Ambiente

MAPA DE ÁREAS NATURALES PROTEGIDAS DE ADMINISTRACIÓN NACIONAL DEPARTAMENTO CAJAMARCA

Elaborado por: UOF de Gestión de Información
 Fecha de elaboración : 2022-02-02
 Fuente: SERNANP, IGN, ANA



Legenda

- Capital departamental
- Hidrografía
- Lagunas
- Limite Departamental

79°00'0"

78°00'0"

5°00'S

5°00'S

6°00'S

6°00'S

7°00'S

7°00'S

8°00'S

8°00'S

OCEANO PACÍFICO

OCEANO PACÍFICO