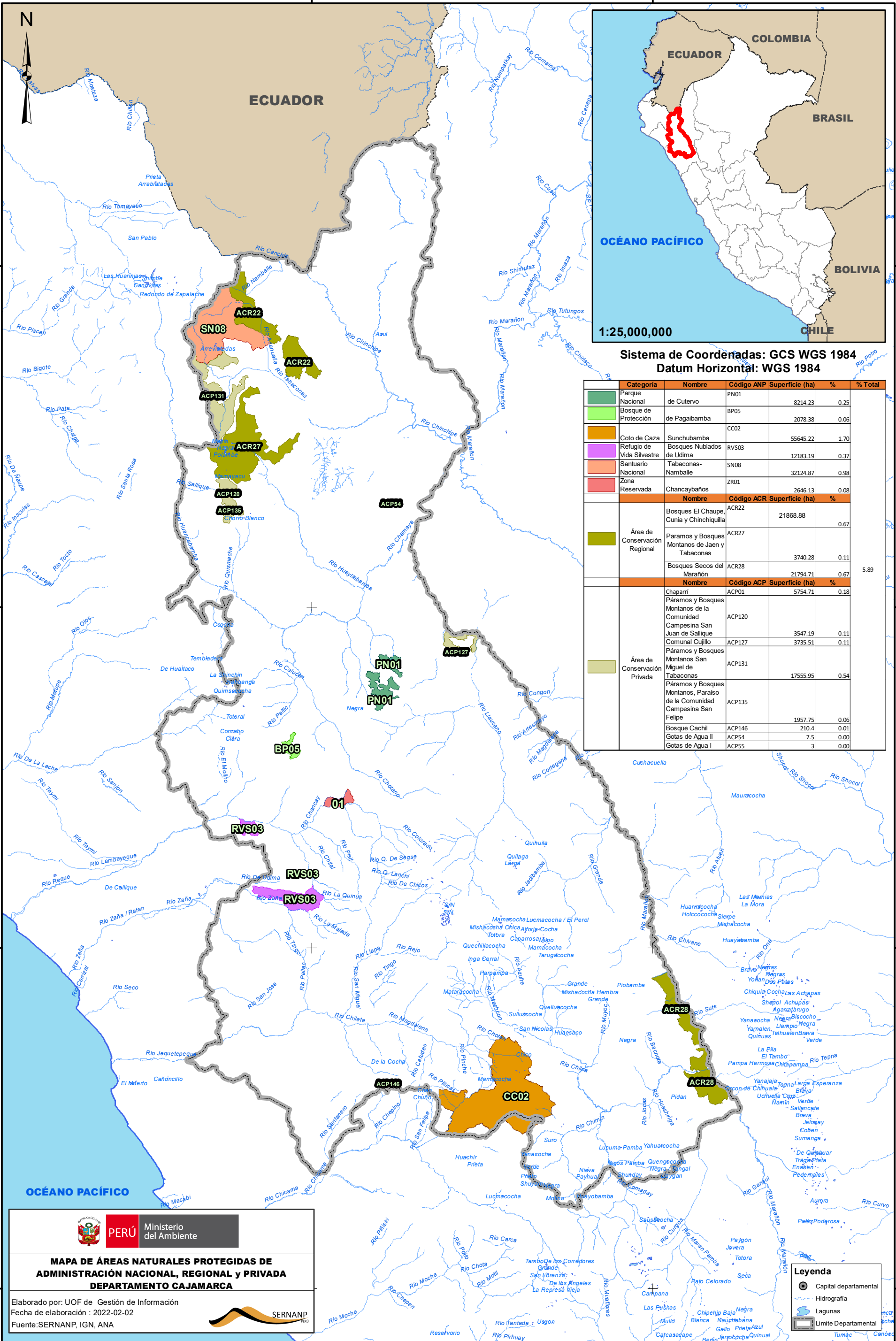


79°00'0

78°00'0



Sistema de Coordenadas: GCS WGS 1984
Datum Horizontal: WGS 1984

Categoría	Nombre	Código ANP	Superficie (ha)	%	% Total	
Parque Nacional	de Cutervo	PN01	8214.23	0.25	5.89	
Bosque de Protección	de Pagaibamba	BP05	2078.38	0.06		
Coto de Caza	Sunchubamba	CC02	55645.22	1.70		
Refugio de Vida Silvestre	Bosques Nublados de Udima	RVS03	12183.19	0.37		
Santuario Nacional	Tabaconas-Namballe	SN08	32124.87	0.98		
Zona Reservada	Chancaybaños	ZR01	2646.13	0.08		
Área de Conservación Regional		Código ACR	Superficie (ha)	%		
	Bosques El Chaupé, Cunía y Chinchiquilla	ACR22	21868.88	0.67		
	Paramos y Bosques Montanos de Jaen y Tabaconas	ACR27	3740.28	0.11		
	Bosques Secos del Marañón	ACR28	21794.71	0.67		
Área de Conservación Privada		Código ACP	Superficie (ha)	%		
	Chaparrí	ACP01	5754.71	0.18		
	Paramos y Bosques Montanos de la Comunidad Campesina San Juan de Salique	ACP120	3547.19	0.11		
	Comunal Cujillo	ACP127	3735.51	0.11		
	Paramos y Bosques Montanos San Miguel de Tabaconas	ACP131	17555.95	0.54		
	Paramos y Bosques Montanos, Paraiso de la Comunidad Campesina San Felipe	ACP135	1957.75	0.06		
	Bosque Cachil	ACP146	210.4	0.01		
	Gotas de Agua II	ACP54	7.5	0.00		
	Gotas de Agua I	ACP55	3	0.00		


PERÚ Ministerio del Ambiente

MAPA DE ÁREAS NATURALES PROTEGIDAS DE ADMINISTRACIÓN NACIONAL, REGIONAL y PRIVADA DEPARTAMENTO CAJAMARCA

Elaborado por: UOF de Gestión de Información
 Fecha de elaboración: 2022-02-02
 Fuente: SERNANP, IGN, ANA



Legenda

- Capital departamental
- ~ Hidrografía
- Lagunas
- Limite Departamental

79°00'0

78°00'0