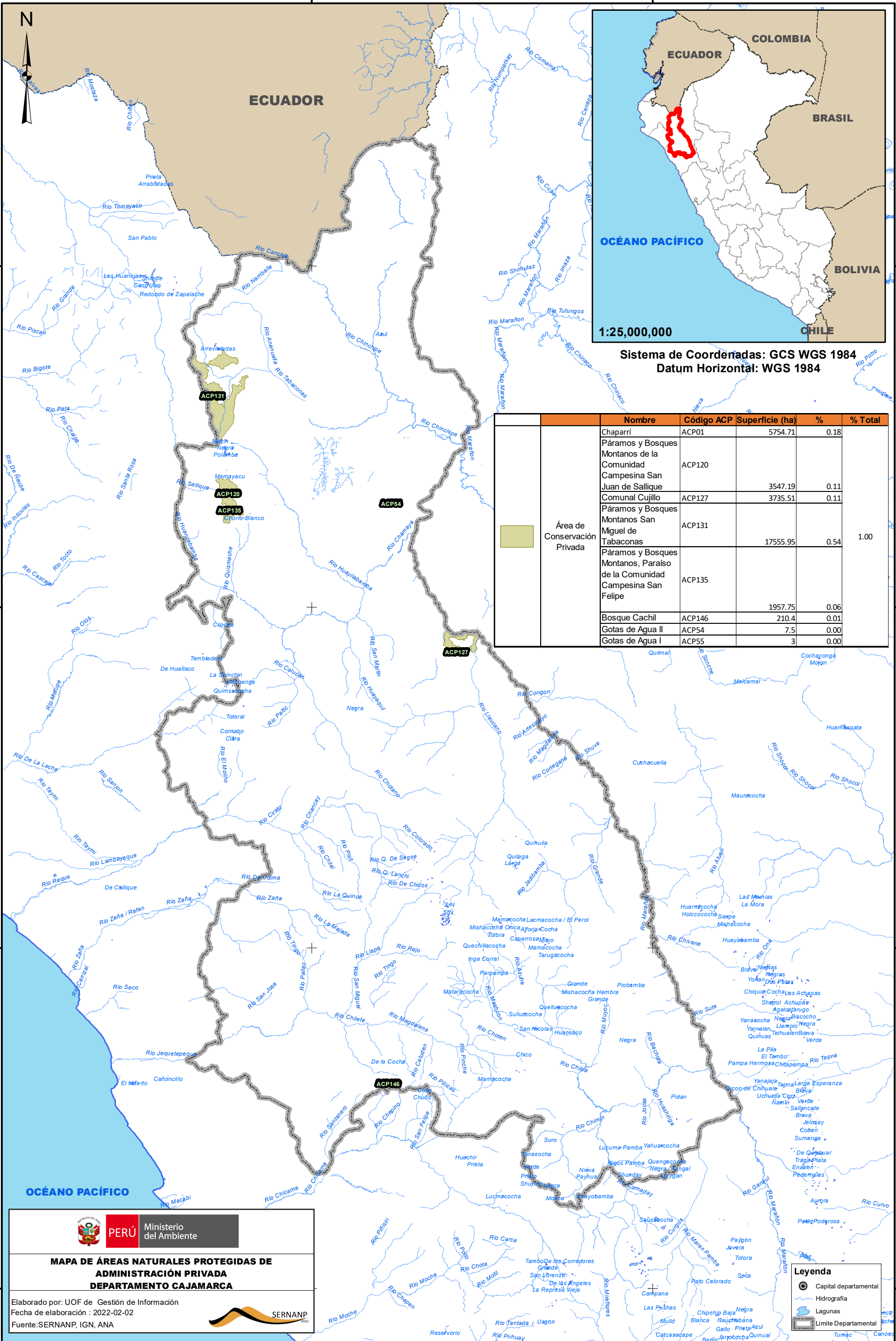



79°00'0

78°00'0



Sistema de Coordenadas: GCS WGS 1984
Datum Horizontal: WGS 1984

	Nombre	Código ACP	Superficie (ha)	%	% Total
 Área de Conservación Privada	Chaparrí	ACP01	5754.71	0.18	1.00
	Páramos y Bosques Montanos de la Comunidad Campesina San Juan de Sallique	ACP120	3547.19	0.11	
	Comunal Cujillo	ACP127	3735.51	0.11	
	Páramos y Bosques Montanos San Miguel de Tabaconas	ACP131	17555.95	0.54	
	Páramos y Bosques Montanos, Paraiso de la Comunidad Campesina San Felipe	ACP135	1957.75	0.06	
	Bosque Cachil	ACP146	210.4	0.01	
	Gotas de Agua II	ACP54	7.5	0.00	
	Gotas de Agua I	ACP55	3	0.00	






PERÚ Ministerio del Ambiente

MAPA DE ÁREAS NATURALES PROTEGIDAS DE ADMINISTRACIÓN PRIVADA DEPARTAMENTO CAJAMARCA

Elaborado por: UOF de Gestión de Información
 Fecha de elaboración : 2022-02-02
 Fuente: SERNANP, IGN, ANA



Legenda

-  Capital departamental
-  Hidrografía
-  Lagunas
-  Limite Departamental

79°00'0

78°00'0

5°00'S

6°00'S

7°00'S

8°00'S

5°00'S

6°00'S

7°00'S

8°00'S